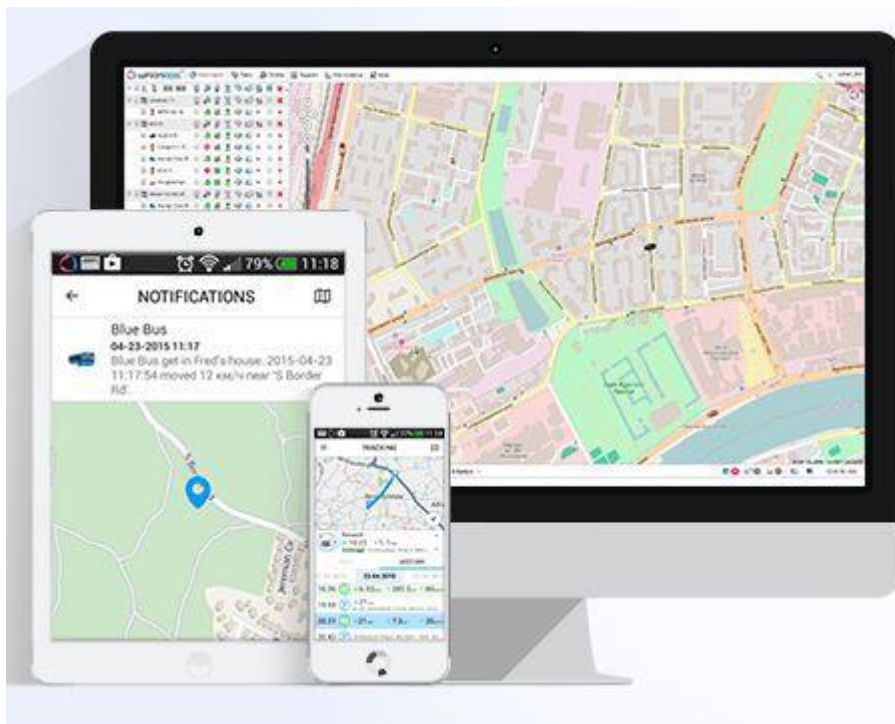


ezTracker

För en tryggare vardag



Innehållsförteckning

Ladda ner appen.....	2
Konfigurera appen.....	2
Gå in på realtidsspårningstjänsten.....	3
Lägg till din mobiltelefon i Realtidsspårningstjänsten.....	3
Starta spårningen via din mobiltelefon.....	5

Ladda ner appen

Ladda ner appen GPS Tag från Google Play eller App Store:

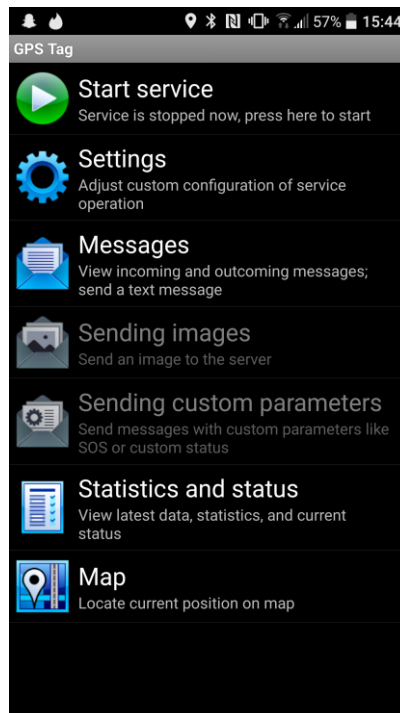
iPhone: <https://itunes.apple.com/se/app/gps-tag/id901805399?mt=8>

Android: https://play.google.com/store/apps/details?id=wialon.GPS_Tag&hl=sv

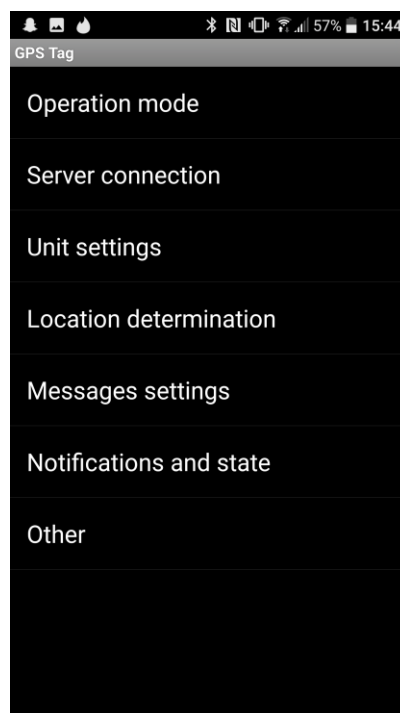
Konfigurera appen

Så här ser det ut när du går in i appen.

Tryck på **Settings**.



Därefter trycker du på **UNIT Settings**



Du kommer då hit. Här ser du din mobiltelefons **IMEInr**. Detta imeinr ska du därefter knappa in på: login.eztracker.se. Så notera det.



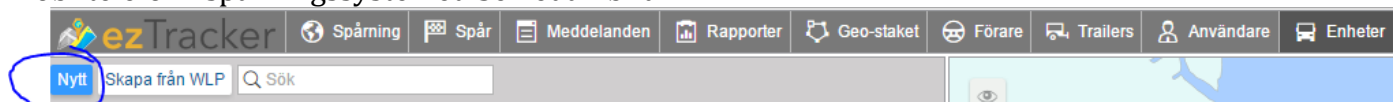
Gå in på realtidsspårningstjänsten

Gå till följande länk:
<http://login.eztracker.se>

Logga in med användarnamn och lösenord som du har fått av oss på ezTracker. Om du ej har fått dessa kan du mejla oss på info@eztracker.se för hjälp.

Lägg till din mobiltelefon i Realtidsspårningstjänsten

Inne i vår realtidsspårningstjänst kan du trycka på **Enheter**, och därefter på **Nytt** för att lägga till din mobiltelefon i spårningssystemet. Se nedan bild.



Konfigurera inställningarna i realtidsspårningstjänsten

Du kommer då till nedan fönster. Här ska du fylla i 4 punkter:

1. Namn på enheten. Du kan t.ex döpa den till Min mobiltelefon. Detta väljer du helt själv.
2. Välj GPS Tag som enhetstyp. Skriv GPS Tag och välj den.
3. Fyll i din mobiltelefons IMEInr. Detta är samma IMEInr som du fick genom appen, som vi visade på föregående sida (sida 3).
4. Här fyller du in ditt mobilnummer på simkortet som sitter i din mobiltelefon. Om ditt mobilnummer är **0711223344** så skriver du alltså **+46711223344**, vilket är internationellt format.

Enhetsgenskaper – Min mobiltelefon

Generellt Åtkomst Ikon Avancerat Sensorer Skräddarsydda fält Enhetsgrupper Kommandon

Ekokörning Profil Resedetektion Bränsleförbrukning Serviceintervall

* Namn: från 4 till 50 tecken

* Enhetstyp: Rilla G19 ezTracker AT-12

Unikt ID:

Telefonnummer:

Enhets tillgångslösenord:

Skapad av:

Konto:

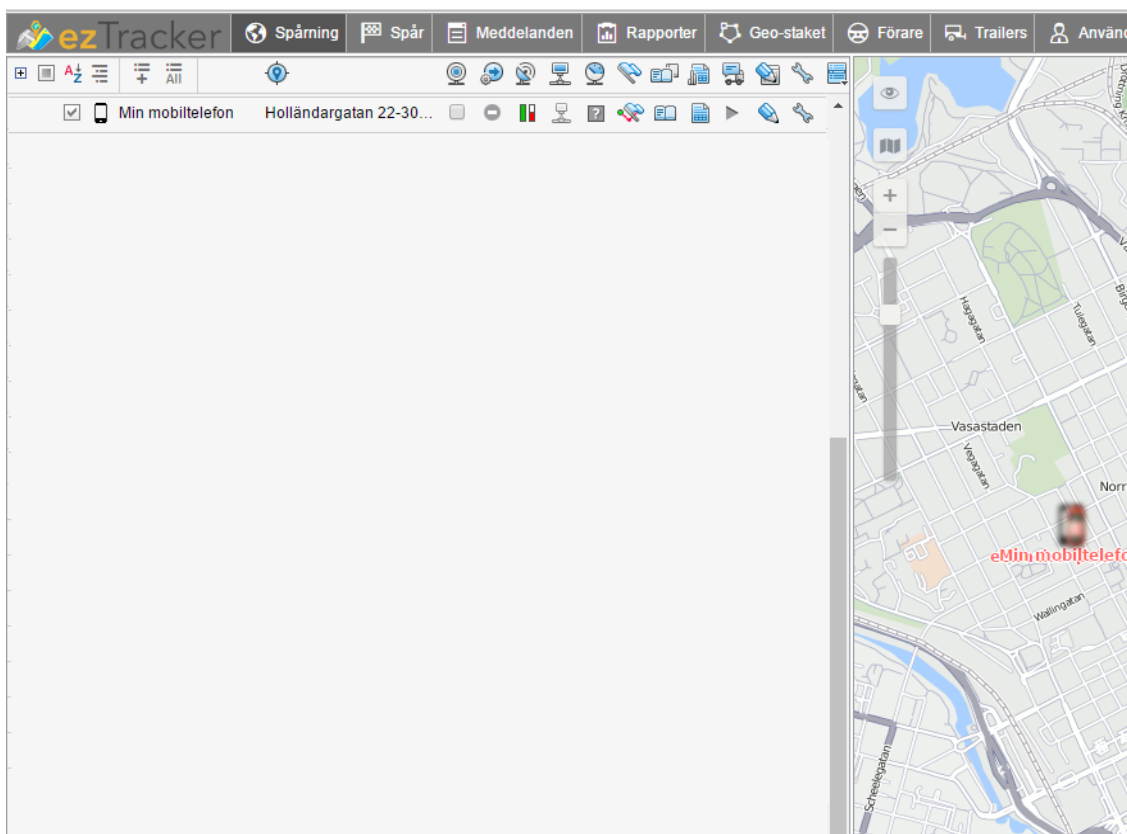
Räknare för körsträcka: Aktuellt värde: km Auto

Motortimräknare: Aktuellt värde: t Auto

GPRS-trafikäknare: Aktuellt värde: KB Auto

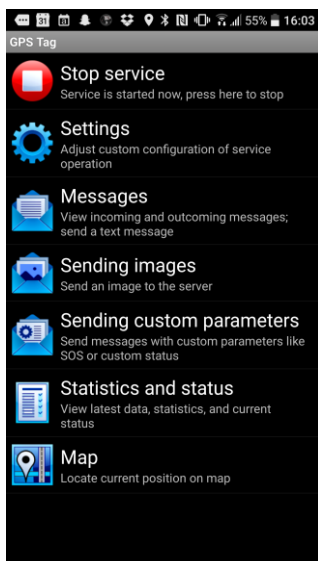
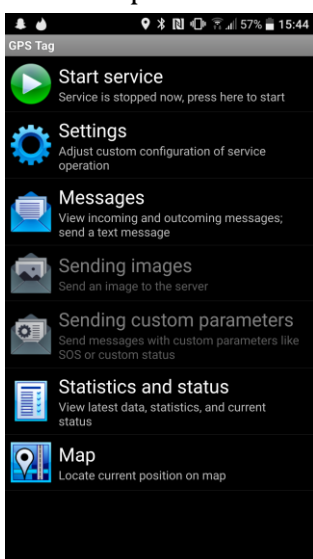
Återställ egenskaper Exportera till fil Avbryt OK

När detta är gjort trycker du på OK, och din mobiltelefon ska nu dyka upp som en enhet. Du kommer snart kunna spåra din mobiltelefon under spårning. Du trycker på **Spårning** längst upp och bör nu se **din mobiltelefon** i listan. Som på bilden nedan.



Starta spårningen via din mobilefon

Innan spårningen kan börja måste du först gå in i Appen och trycka på Start Service. Nu har du startat spårningstjänsten och kan gå in på login.eztracker.se igen och spåra din mobiltelefon. Se ovan bild på vart du spårar.



Om något skulle dyka upp får ni gärna kontakta oss på info@eztracker.se. Vi älskar att hjälpa våra kunder och önskar er all lycka med er nya GPS Tracker från ezTracker.